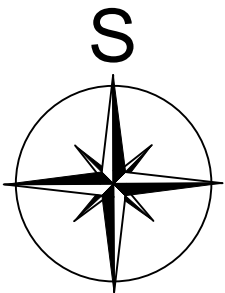
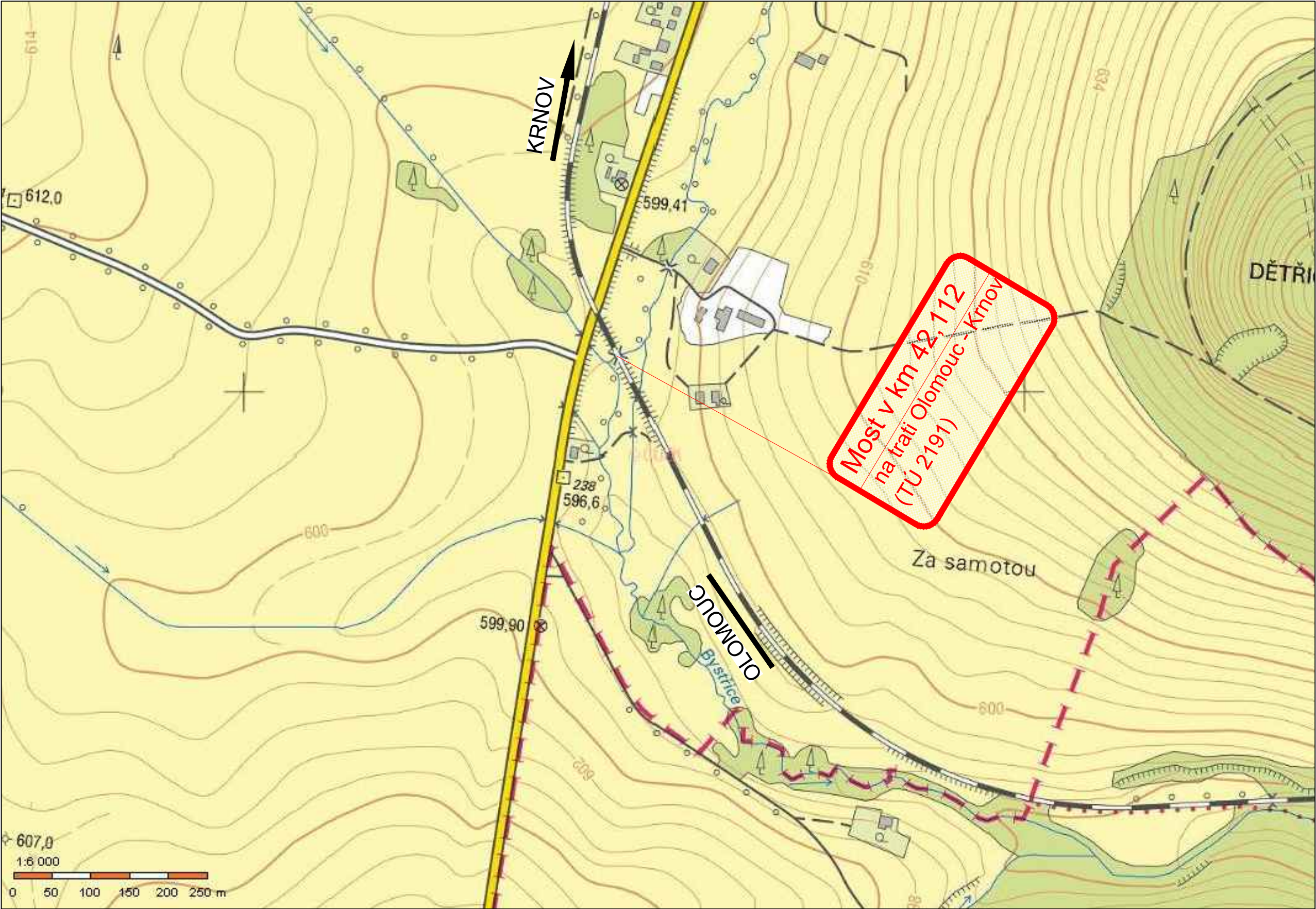



# SITUACE ŠIRŠÍCH VZTAHŮ

## M 1:5000



			ČÍSLO SOUPRAVY:
REVIZE Č.	DATUM	ZMĚNA	

		<b>SUDOP BRNO, spol. s r.o.</b> Kounicova 26 611 36 Brno	
OBJEDNAVATEL:	Správa železnic, s.o., Dílžďěná 1003/7, 110 00 Praha 1 Oblastní ředitelství Ostrava		tel. : +420 972 625 804 E-mail: sudop@sudop-brno.cz
PROFESNÍ SKUPINA:	12 Mosty	VEDOUCÍ PROF. SKUPINY Ing. Karel Pukl	GENERÁLNÍ ŘEDITEL Ing. Kamil Chmela
ODPOVĚDNÝ PROJ. ZAKÁZKY Ing. Štěpán Kameš	ODPOVĚDNÝ PROJ. PS, SO Ing. Štěpán Kameš	NAVRHL, VYPRACOVAL Ing. Štěpán Kameš	KONTOLOVAL Ing. Radomír Háják
KRAJ: Moravskoslezský		POVĚŘENÝ OÚ: Bruntál	STUPEŇ: DSP
Most v km 42,112 na trati Olomouc – Krnov (TÚ 2191)		ZAK. ČÍSLO 21113-01-0622	ARCH. ČÍSLO
		MĚŘITKO 1:5000	POČET FORMÁTŮ 3 A4
SITUACE ŠIRŠÍCH VZTAHŮ		DATUM:	01/2022
		ČÁST DOKUM. C	PŘÍLOHA C.1